

FUSSBÜGEL

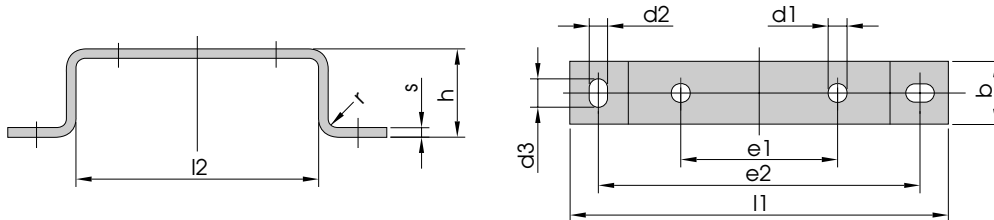
BASE SHACKLES / PONTETS

DIN 41307 – B 10 bis B 18 und 3 B 10 bis 3 B 18

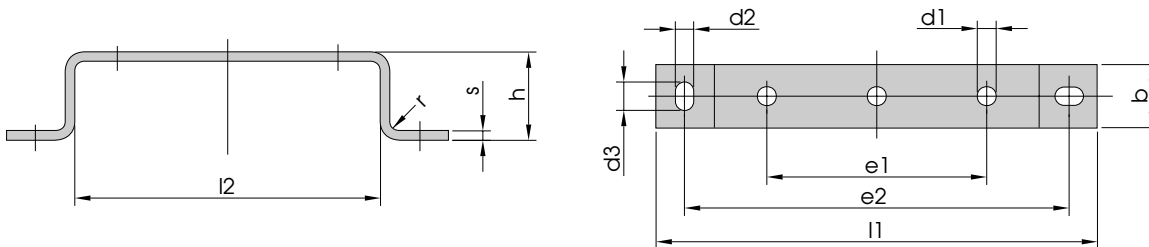
arzner

METALLVERARBEITUNG
TRAFOZUBEHÖR

Form B 10 bis B 18



Form 3 B 10 bis 3 B 18



Werkstoff: Stahlblech verzinkt / Steel verz. / acier

Artikel-Nr.	Form und Größe	für Typ	magn. Achse		b	d_1	d_2	d_3	e_1	e_2	h	l_1	l_2	r	s
			s.	w.											
948	B 10	UI 75	–	x	20	6,0	5,8	9	50	102	28	120	77	3	3
949	B 11	UI 90	–	x	20	7,8	5,8	9	60	102	28	120	77	3	3
950	B 11 a	UI 102	–	x	25	8,0	5,8	9	68	126	30	144	95	3	3
951	B 12	UI 114	–	x	25	11,0	5,8	9	76	126	30	144	95	3	3
952	B 12 a	UI 120	–	x	25	11,0	9,0	14	80	146	34	166	110	5	4
953	B 13	UI 132	–	x	25	11,0	9,0	14	88	146	34	166	110	5	4
954	B 14	UI 150	–	x	30	11,0	9,0	14	100	174	37	194	129	5	4
955	B 15	UI 168	–	x	30	11,0	9,0	14	112	192	39	218	142	5	4
956	B 16	UI 180	–	x	35	11,0	9,0	14	120	204	45	230	156	6	5
957	B 17	UI 210	–	x	40	15,0	9,0	14	140	234	49	260	180	6	5
958	B 18	UI 240	–	x	45	15,0	13,0	20	160	264	58	294	206	8	6
959	3 B 10	3 UI 75	–	x	16	6,5	7,0	10	100	165	25	185	120	5	3
960	3 B 11	3 UI 90	–	x	20	7,8	7,0	10	120	184	28	206	146	5	4
961	3 B 12 a	3 UI 102	–	x	25	8,0	7,0	10	136	228	30	254	186	6	4
962	3 B 12 b	3 UI 105	–	x	25	8,0	7,0	10	140	228	30	254	186	6	4
963	3 B 12	3 UI 114	–	x	25	11,0	7,0	10	152	228	30	254	186	6	4
964	3 B 13 a	3 UI 120	–	x	30	11,0	9,0	14	160	258	34	290	210	6	4
965	3 B 13	3 UI 132	–	x	30	11,0	9,0	14	176	258	34	290	210	6	4
966	3 B 14	3 UI 150	–	x	30	11,0	9,0	14	200	298	37	330	244	8	5
967	3 B 15	3 UI 168	–	x	35	11,0	9,0	14	224	322	39	360	268	8	5
968	3 B 16	3 UI 180	–	x	35	11,0	9,0	14	240	358	45	394	292	12	6
969	3 B 17	3 UI 210	–	x	45	15,0	13,0	20	280	408	49	452	340	12	6
970	3 B 18	3 UI 240	–	x	55	15,0	13,0	20	320	472	58	526	388	12	6

FUSSBÜGEL

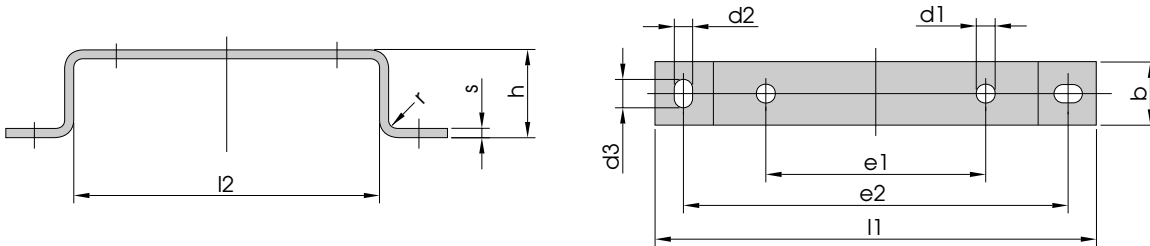
BASE SHACKLES / PONTETS

für LK Spulenkörper

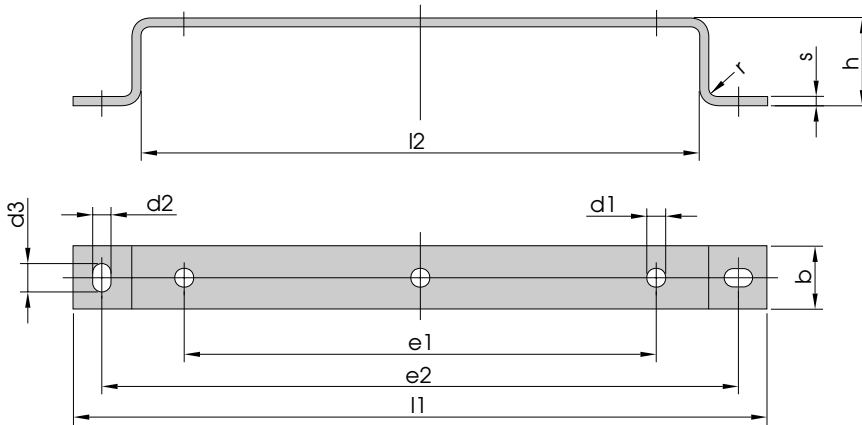
arzner

METALLVERARBEITUNG
TRAFOZUBEHÖR

Form UI 150 bis UI 240



Form 3 UI 150 bis 3 UI 240



Werkstoff: Stahlblech verzinkt / Steel verz. / acier

Artikel-Nr.	Form und Größe	b	d_1	d_2	d_3	e_1	e_2	h	l_1	l_2	r	s
1954	UI 150 LK	30	11	9	14	100	174	52	194	129	5	4
1955	UI 168 LK	30	11	9	14	112	192	54	218	142	5	4
1956	UI 180 LK	35	11	9	14	120	204	60	230	156	6	5
1957	UI 210 LK	40	15	9	14	140	234	69	260	180	6	5
1958	UI 240 LK	45	15	13	20	160	264	77	294	206	8	6
1965	3 UI 120 LK	30	11	9	14	160	258	43	286	210	6	5
1966	3 UI 150 LK	30	11	9	14	200	298	52	330	244	8	6
1967	3 UI 168 LK	35	11	9	14	224	322	54	360	268	8	6
1968	3 UI 180 LK	35	11	9	14	240	358	60	394	292	12	8
1969	3 UI 210 LK	45	15	13	20	280	408	69	452	340	12	8
1970	3 UI 240 LK	55	15	13	20	320	472	77	526	388	12	8